

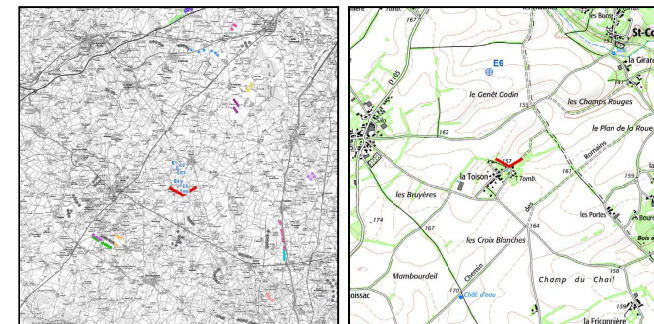
## Vue 22 : Prise de vue depuis le hameau de Toison

### Enjeux : Lieux de vie

La prise de vue est réalisée au niveau du rebord paysager, au nord du hameau de Toison, dans l'alignement des éoliennes du projet. Le contexte agricole ouvert permet de larges dégagements visuels, entrecoupés par des haies multistrates. Les éoliennes les plus au nord (E1, E2 et E3), assez éloignées, ne sont que peu perceptibles, et seules les pales sont visibles au-dessus de la cime des arbres. Ces trois éoliennes apparaissent alignées, avec une superposition des mâts. Les éoliennes du sud du projet, beaucoup plus proches, émergent distinctement et attirent davantage le regard. Légèrement surplombante, le rapport d'échelle est quelque peu déséquilibré, notamment pour l'éolienne E6. L'emprise totale reste cependant limitée. Néanmoins, la structure du projet est difficilement lisible depuis le nord du hameau. Il n'y a pas d'autres éoliennes visibles. Les effets cumulés sont nuls.

### L'impact est modéré

Localisation de la prise de vue



Fond IGN 1 / 100 000

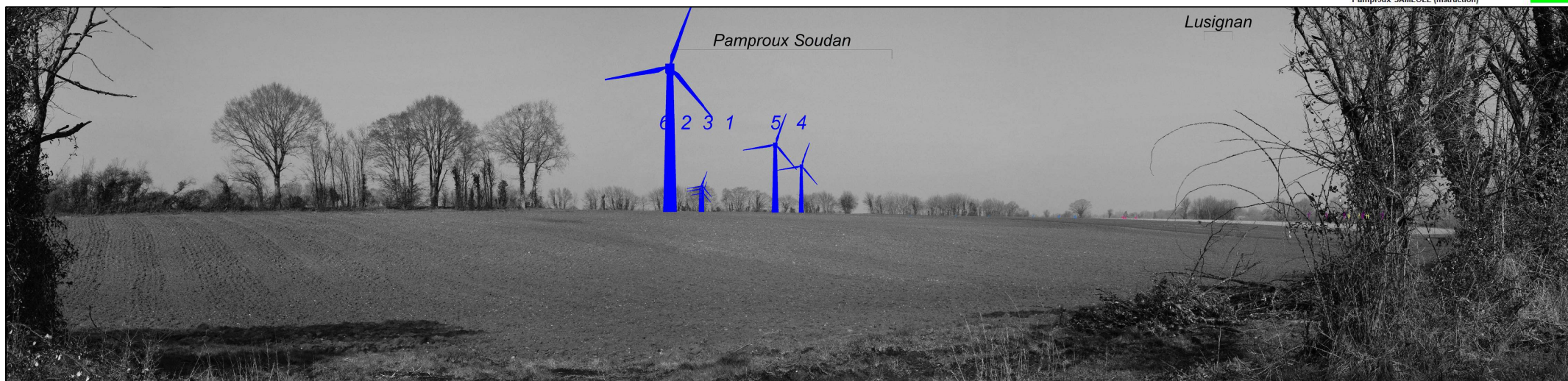
Fond IGN 1 / 25 000

Projet éolien Champs Paille	
Clussais la Pommeraiie (Construit)	A C C O L L A D E S
Les Raffauds (Construit)	
Pliboux (Construit)	
Montjean (Construit)	
Theil Rabier (Construit)	
Les Raffauds 2 (Construit)	
Le Teillat (Construit)	
La Tourette 1 (Construit)	
Le Pelon (Construit)	
Melleran (Construit)	
Pamproux Soudan (Construit)	
Périgné (Construit)	
Souigné (Construit)	
Saint Martin-Jes-Melle (Construit)	
Lusignan (Construit)	
Lusignan Venours (Construit)	
Montjean EDPR (Instruction)	L I M A L O N G E S
Limalonges (Autorisé)	
Lusseray-Paizay le Tort (Construit récément)	
La Tourette 2 (Autorisé)	
Les Châteliers (Autorisé)	
La Plaine de Nouaille (Autorisé)	
Champs des Moulins (Construit récément)	
Berceronne RES (Autorisé)	
Champs Carres RES (Autorisé)	
Croix de l'érable RES (Instruction)	
La Plaine des Molles (Autorisé)	
Londigny Energies (Instruction)	L U S I G N A N
Saint Gerrier (Construit récément)	
Pamproux SAMEOLE (Instruction)	

Vue initiale (angle de vue 100°)



Vue avec esquisse (angle de vue 100°)





**Informations sur la vue**

Coordonnées Lambert 93 : 467109 / 6573327  
Date et heure de la prise de vue : 22/02/2018 à 13:50  
Focale : 52 mm équivalent 24x36  
Azimut vue réaliste : 356°  
Angle visuel du parc : 14°  
Eolienne la plus proche : E6 à 756 m

Vue panoramique réaliste avec photomontage (angle de vue 100°)



Vue réaliste avec photomontage (angle de vue 50°)



Le photomontage doit être observé à une distance de 44 cm pour correspondre à une vue réaliste (impression A3)





### Vue 23 : Prise de vue depuis le stade de Saint-Vincent-la-Châtre

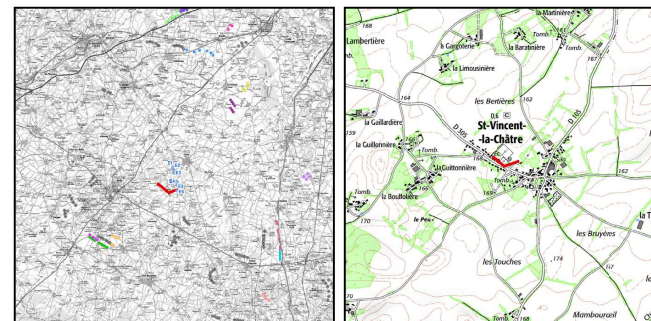
#### Enjeux : Lieu de vie

Saint-Vincent-la-Châtre est le deuxième bourg le plus important de l'AEI, il est situé au sud-ouest du projet. Implanté sur un relief globalement tabulaire, la périphérie du bourg est isolée du projet par plusieurs masques végétaux. La photo est réalisée depuis la rue du stade, une des routes principales du bourg, permettant d'y accéder par l'ouest. Depuis cette rue, le terrain de sport crée une trouée dans la trame bâtie par laquelle le projet est visible partiellement. Les trois éoliennes du nord du projet émergent au-dessus des rideaux d'arbres avec une emprise horizontale limitée. Les trois autres éoliennes les plus au sud ne sont pas visibles, masquées par les trames végétales et bâties. Les éoliennes visibles sont assez lointaines et les rapports d'échelle demeurent équilibrés avec les structures verticales existantes (végétation, pylônes électriques).

Il n'y a pas d'autres projets ou parcs visibles dans le même champ de vision. Les effets cumulés sont nuls.

**L'impact est faible depuis ce point de vue.** En revanche l'impact sur le bourg de Saint-Vincent-la-Châtre est jugé modéré.

Localisation de la prise de vue



Fond IGN 1 / 100 000

Fond IGN 1 / 25 000

Projet éolien Champs Paille	ACCOLADES
Clussais la Pommeraiie (Construit)	Blue
Les Raffauds (Construit)	Blue
Pliboux (Construit)	Blue
Montjean (Construit)	Blue
Theil Rabier (Construit)	Blue
Les Raffauds 2 (Construit)	Blue
Le Teillat (Construit)	Blue
La Tourette 1 (Construit)	Blue
Le Pelon (Construit)	Blue
Melleran (Construit)	Blue
Pamproux Soudan (Construit)	Blue
Périgné (Construit)	Blue
Souigné (Construit)	Blue
Saint Martin-Jes-Melle (Construit)	Blue
Lusignan (Construit)	Blue
Lusignan Venours (Construit)	Blue
Montjean EDPR (Instruction)	Blue
Limalonges (Autorisé)	Blue
Lusseray-Paizay le Tort (Construit récement)	Blue
La Tourette 2 (Autorisé)	Blue
Les Châteliers (Autorisé)	Blue
La Plaine de Nouaille (Autorisé)	Blue
Champs des Moulins (Construit récement)	Blue
Berceronne RES (Autorisé)	Blue
Champs Carres RES (Autorisé)	Blue
Croix de l'érable RES (Instruction)	Blue
La Plaine des Molles (Autorisé)	Blue
Londigny Energies (Instruction)	Blue
Saint Germer (Construit récement)	Blue
Pamproux SAMEOLE (Instruction)	Blue

Vue initiale (angle de vue 140°)



Vue avec esquisse (angle de vue 140°)





Vue panoramique réaliste avec photomontage (angle de vue 140°)



Vue réaliste avec photomontage (angle de vue 70°)



Le photomontage doit être observé à une distance de 44 cm pour correspondre à une vue réaliste (impression A3)



**Informations sur la vue**

Coordonnées Lambert 93 : 465665 / 6573632  
Date et heure de la prise de vue : 22/02/18 à 16:10  
Focale : 52 mm équivalent 24x36  
Azimut vue réaliste : 28°  
Angle visuel du parc : 87°  
Eolienne la plus proche : E6 à 1 359 m

Vue panoramique réaliste avec photomontage (angle de vue 140°)



Vue réaliste avec photomontage (angle de vue 70°)



Le photomontage doit être observé à une distance de 44 cm pour correspondre à une vue réaliste (impression A3)







## Vue 24 : Prise de vue depuis la sortie de Saint-Vincent-la-Châtre

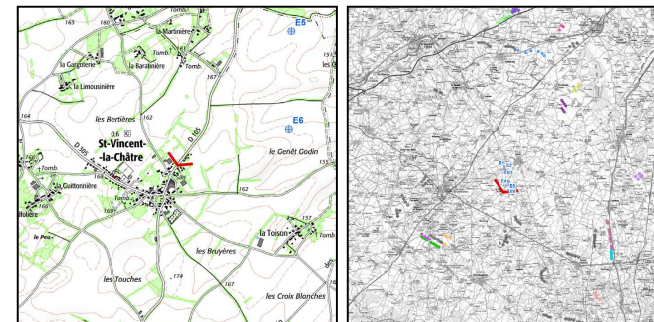
**Enjeux :** Lieu de vie

Saint-Vincent-la-Châtre est l'un des bourgs les plus proches du projet. Les éoliennes du projet de Champs Paille s'élèvent de part et d'autre de la route mais seules quelques éoliennes sont visibles. Les éoliennes E1, E2 et E3 sont en grande partie masquées par la végétation. Les éoliennes E4 et E6 sont visibles au gré des ouvertures dans la trame bâtie et végétale. En revanche, l'éolienne E5 émerge très distinctement dans l'axe de la D105 avec une prégnance importante. Le rapport d'échelle est disproportionné avec un léger effet d'écrasement sur les habitations.

Il n'y a aucun autre projet ou parc éolien visible depuis ce point de vue. Les effets cumulés sont nuls.

**L'impact est modéré.**

Localisation de la prise de vue



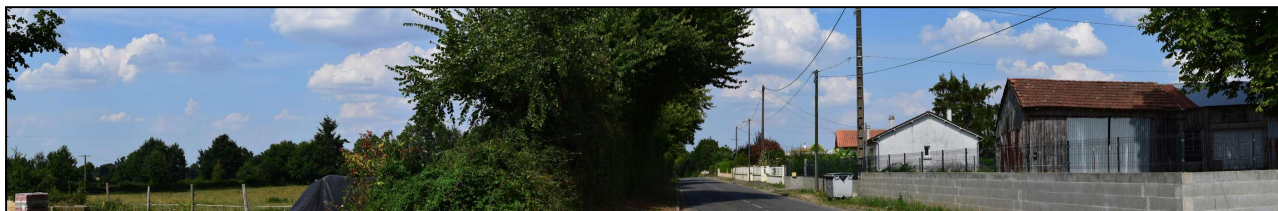
Fond IGN 1 / 100 000

Fond IGN 1 / 25 000

- Projet éolien Champs Paille
- Clussais la Pommeraie (Construit)
- Les Raffauds (Construit)
- Phiboux (Construit)
- Montjean (Construit)
- Theil Rabier (Construit)
- Les Raffauds 2 (Construit)
- Le Teillat (Construit)
- La Tourette 1 (Construit)
- Le Pelon (Construit)
- Melleran (Construit)
- Pamproux Soudan (Construit)
- Périgné (Construit)
- Souvigné (Construit)
- Saint Martin-Jes-Melle (Construit)
- Lusignan (Construit)
- Lusignan Venours (Construit)
- Montjean EDPR (Instruction)
- Limalonges (Autorisé)
- Lusseray-Paizay le Tort (Construit récément)
- La Tourette 2 (Autorisé)
- Les Châteliers (Autorisé)
- La Plaine de Nouaille (Autorisé)
- Champs des Moulins (Construit récément)
- Berceronne RES (Autorisé)
- Champs Carres RES (Autorisé)
- Croix de l'érable RES (Instruction)
- La Plaine des Molles (Autorisé)
- Londigny Energies (Instruction)
- Saint Germer (Construit récément)
- Pamproux SAMEOLE (Instruction)

A  
C  
C  
O  
L  
L  
A  
D  
E  
S

Vue initiale (angle de vue 140°)

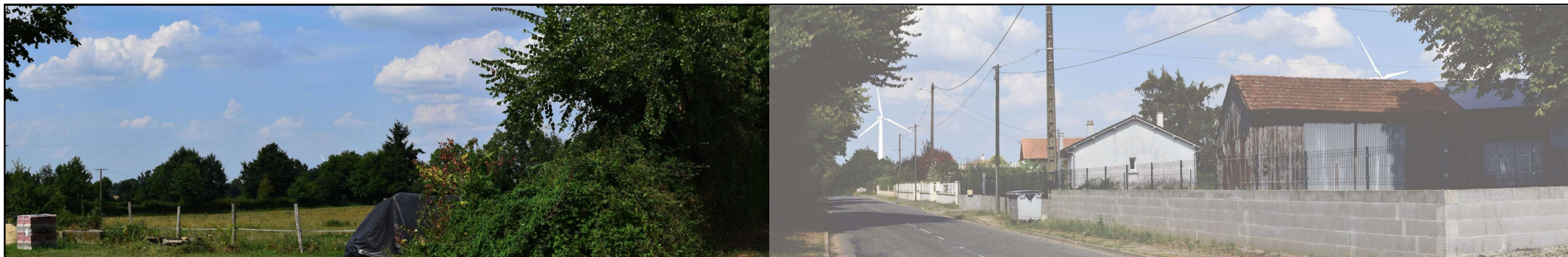


Vue avec esquisse (angle de vue 140°)





Vue panoramique réaliste avec photomontage (angle de vue 140°)



Vue réaliste avec photomontage (angle de vue 70°)



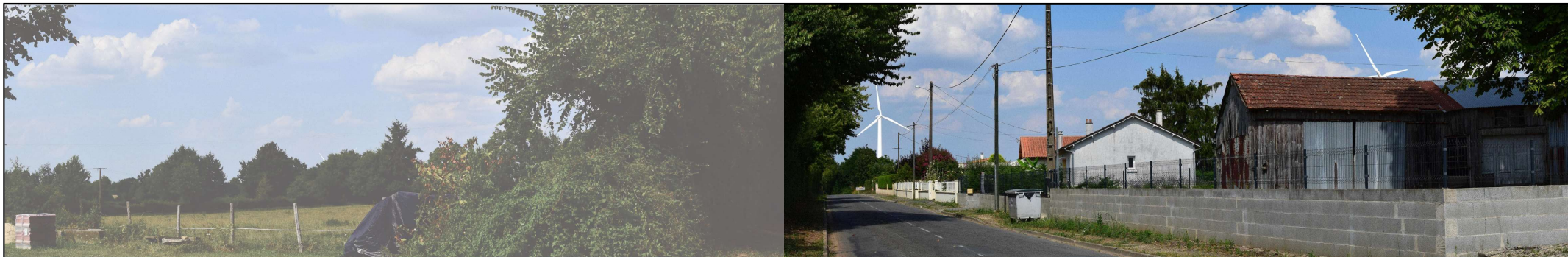
Le photomontage doit être observé à une distance de 44 cm pour correspondre à une vue réaliste (impression A3)



**Informations sur la vue**

Coordonnées Lambert 93 : 466075 / 6573782  
Date et heure de la prise de vue : 24/07/2018 à 16:25  
Focale : 52 mm équivalent 24x36  
Azimut vue réaliste : 35°  
Angle visuel du parc : 96°  
Eolienne la plus proche : E6 à 923 m

Vue panoramique réaliste avec photomontage (angle de vue 140°)



Vue réaliste avec photomontage (angle de vue 70°)



Le photomontage doit être observé à une distance de 44 cm pour correspondre à une vue réaliste (impression A3)





## Vue 25 : Prise de vue depuis le hameau de la Martinière

### Enjeux : Lieux de vie

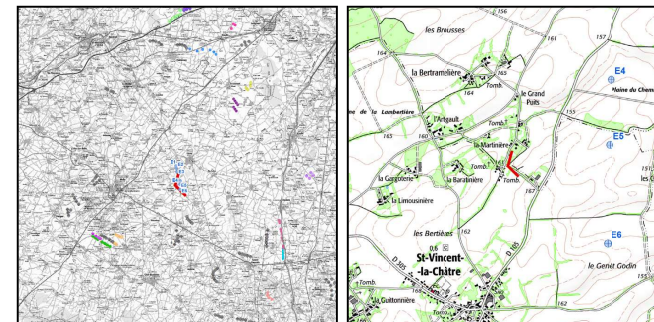
Ce hameau est implanté en recul par rapport à la D105, au sein d'un paysage agricole encadré par des haies filtrant les vues proches. Le hameau de la Martinière constitue un des lieux de vie les plus proches du projet.

Seule une partie du projet est visible et l'alignement des éoliennes n'est que très peu lisible : les éoliennes E1, E2 et E3 ne sont pas perceptibles depuis le hameau, elles sont occultées par les masques bâtis et végétaux. En revanche, les éoliennes E4, E5 et E6 sont visibles au gré des ouvertures dans le bocage. Etant donné leur proximité, elles émergent souvent au-dessus des masques végétaux et elles apparaissent dans leur monumentalité. A cette distance, les éoliennes E4 et E5 sont particulièrement imposantes avec un effet de surplomb.

Il n'y a pas d'autres projets ou parcs éoliens visibles depuis le hameau de la Martinière. Les effets cumulés sont nuls.

### L'impact est fort.

Localisation de la prise de vue



Fond IGN 1 / 100 000

Fond IGN 1 / 25 000

Projet éolien Champs Paille	ACCOLADES
Clussais la Pommerais (Construit)	■
Les Raffauds (Construit)	■
Pilboux (Construit)	■
Montjean (Construit)	■
Theil Rabier (Construit)	■
Les Raffauds 2 (Construit)	■
Le Teillat (Construit)	■
La Tourette 1 (Construit)	■
Le Pelon (Construit)	■
Melleran (Construit)	■
Pamproux Soudan (Construit)	■
Périgné (Construit)	■
Souigné (Construit)	■
Saint Martin-Jes-Melle (Construit)	■
Lusignan (Construit)	■
Lusignan Venours (Construit)	■
Montjean EDPR (Instruction)	■
Limalonges (Autorisé)	■
Lusseray-Paizay le Tort (Construit récément)	■
La Tourette 2 (Autorisé)	■
Les Châteliers (Autorisé)	■
La Plaine de Nouaille (Autorisé)	■
Champs des Moulins (Construit récément)	■
Berceronne RES (Autorisé)	■
Champs Carres RES (Autorisé)	■
Croix de l'érable RES (Instruction)	■
La Plaine des Molles (Autorisé)	■
Londigny Energies (Instruction)	■
Saint Germer (Construit récément)	■
Pamproux SAMEOLE (Instruction)	■

Vue initiale (angle de vue 140°)



Vue avec esquisse (angle de vue 140°)





Vue panoramique réaliste avec photomontage (angle de vue 140°)



Vue réaliste avec photomontage (angle de vue 70°)



Le photomontage doit être observé à une distance de 44 cm pour correspondre à une vue réaliste (impression A3)



**Informations sur la vue**

Coordonnées Lambert 93 : 466171 / 6574673  
Date et heure de la prise de vue : 22/02/18 à 16:20  
Focale : 52 mm équivalent 24x36  
Azimut vue réaliste : 53°  
Angle visuel du parc : 126,7°  
Eolienne la plus proche : E5, à 816 m

Vue panoramique réaliste avec photomontage (angle de vue 140°)



Vue réaliste avec photomontage (angle de vue 70°)



Le photomontage doit être observé à une distance de 44 cm pour correspondre à une vue réaliste (impression A3)







## Vue 26 : Prise de vue depuis le hameau de la Bertramelière

### Enjeux : Lieux de vie

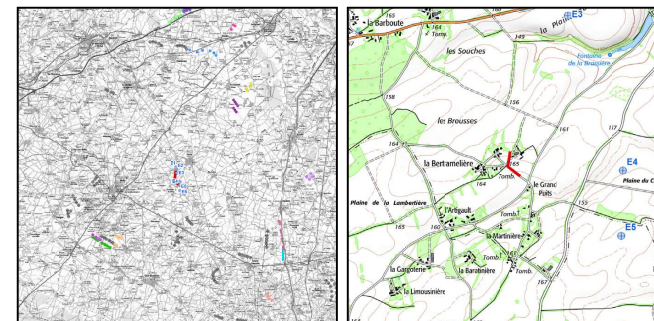
La prise de vue est réalisée depuis le croisement des chemins menant aux différentes habitations du hameau. Le paysage agricole est ponctué par des haies fourmies, parfois plantées sur de hauts talus.

L'emprise du projet est importante (140°) cependant toutes les éoliennes ne sont pas visibles. En effet les éoliennes E1, E2 et E3 n'émergent que très peu au-dessus de la végétation. De même, l'éolienne E6 est masquée derrière les haies. En revanche, les éoliennes E4 et E5 s'élèvent distinctement au-dessus de la végétation arborée. Leur proximité les rend très prégnantes et le rapport d'échelle est déséquilibré par rapport à la taille des maisons à gauche du panorama. Aussi, la lisibilité de la structure du projet est difficile.

Il n'y a pas d'autres projets ou parcs éoliens visibles depuis le hameau de la Bertramelière. Les effets cumulés sont nuls.

### L'impact est fort.

Localisation de la prise de vue



Fond IGN 1 / 100 000

Fond IGN 1 / 25 000

- Projet éolien Champs Paille
- Clussais la Pommerais (Construit)
- Les Raffauds (Construit)
- Pliboux (Construit)
- Montjean (Construit)
- Theil Rabier (Construit)
- Les Raffauds 2 (Construit)
- Le Teillat (Construit)
- La Tourette 1 (Construit)
- Le Pelon (Construit)
- Melleran (Construit)
- Pamproux Soudan (Construit)
- Périgné (Construit)
- Souvigné (Construit)
- Saint Martin-Jes-Melle (Construit)
- Lusignan (Construit)
- Lusignan Venours (Construit)
- Montjean EDPR (Instruction)
- Limalonges (Autorisé)
- Lusseray-Paizay le Tort (Construit récement)
- La Tourette 2 (Autorisé)
- Les Châteliers (Autorisé)
- La Plaine de Nouaille (Autorisé)
- Champs des Moulins (Construit récement)
- Berceronne RES (Autorisé)
- Champs Carres RES (Autorisé)
- Croix de l'érable RES (Instruction)
- La Plaine des Molles (Autorisé)
- Londigny Energies (Instruction)
- Saint Germer (Construit récement)
- Pamproux SAMEOLE (Instruction)

A  
C  
C  
O  
L  
L  
A  
D  
E  
S

Vue initiale (angle de vue 140°)



Vue avec esquisse (angle de vue 140°)





Vue panoramique réaliste avec photomontage (angle de vue 140°)



Vue réaliste avec photomontage (angle de vue 70°)



Le photomontage doit être observé à une distance de 44 cm pour correspondre à une vue réaliste (impression A3)



**Informations sur la vue**

Coordonnées Lambert 93 : 466076 / 6575375  
Date et heure de la prise de vue : 22/02/18 à 16:50  
Focale : 52 mm équivalent 24x36  
Azimut vue réaliste : 40°  
Angle visuel du parc : 138°  
Eolienne la plus proche : E4 à 907 m

Vue panoramique réaliste avec photomontage (angle de vue 140°)



Vue réaliste avec photomontage (angle de vue 70°)



Le photomontage doit être observé à une distance de 44 cm pour correspondre à une vue réaliste (impression A3)







## Vue 27 : Prise de vue depuis le hameau de la Grande Foye

### Enjeux : Lieux de vie

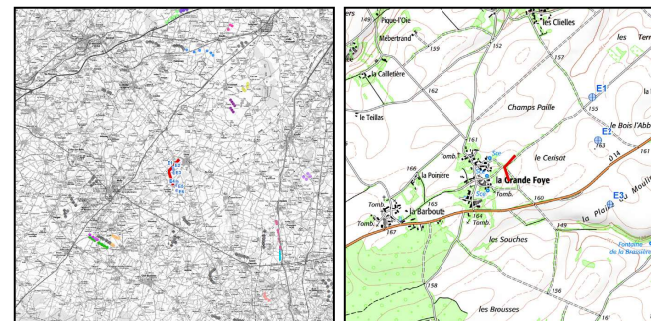
A la sortie est du hameau de la Grande Foye, le paysage s'ouvre sur le plateau cultivé de Lezay. Des arbres isolés composent un bocage lâche encadrant les vues. A l'arrière-plan, des rideaux d'arbres viennent se superposer à la ligne d'horizon. La prise de vue est réalisée depuis un chemin de campagne assez peu fréquenté.

Le projet est perceptible en deux temps, les éoliennes E1, E2 et E3 émergent clairement depuis ce point de vue tandis que la partie du projet plus au sud, composée des éoliennes E4, E5 et E6 est masquée par les branchages des haies. Au gré des ouvertures dans le bocage elles pourront tout de même être visibles. Les trois éoliennes les plus au nord se distinguent bien et leur monumentalité contraste avec la hauteur des arbres à l'arrière-plan rendant le rapport d'échelle déséquilibré. Les trois éoliennes les plus visibles sont implantées selon une ligne de fuite vers l'ouest rendant le projet lisible.

Le parc de Champs des moulins émerge très légèrement au-dessus de l'horizon. Les effets cumulés sont très faibles.

### L'impact est modéré.

Localisation de la prise de vue



Fond IGN 1 / 100 000

Fond IGN 1 / 25 000

Projet éolien Champs Paille	A C C O L L A D E S
Clussais la Pommeraie (Construit)	■
Les Raffauds (Construit)	■
Pliboux (Construit)	■
Montjean (Construit)	■
Theil Rabier (Construit)	■
Les Raffauds 2 (Construit)	■
Le Teillat (Construit)	■
La Tourette 1 (Construit)	■
Le Pelon (Construit)	■
Melleran (Construit)	■
Pamproux Soudan (Construit)	■
Périgné (Construit)	■
Souigné (Construit)	■
Saint Martin-les-Melle (Construit)	■
Lusignan (Construit)	■
Lusignan Venours (Construit)	■
Montjean EDPR (Instruction)	■
Limalonges (Autorisé)	■
Lusseray-Paizay le Tort (Construit récément)	■
La Tourette 2 (Autorisé)	■
Les Châteliers (Autorisé)	■
La Plaine de Nouaille (Autorisé)	■
Champs des Moulins (Construit récément)	■
Berceronne RES (Autorisé)	■
Champs Carres RES (Autorisé)	■
Croix de l'érable RES (Instruction)	■
La Plaine des Molles (Autorisé)	■
Londigny Energies (Instruction)	■
Saint Gerrier (Construit récément)	■
Pamproux SAMEOLE (Instruction)	■

Vue initiale (angle de vue 100°)



Vue avec esquisse (angle de vue 100°)

